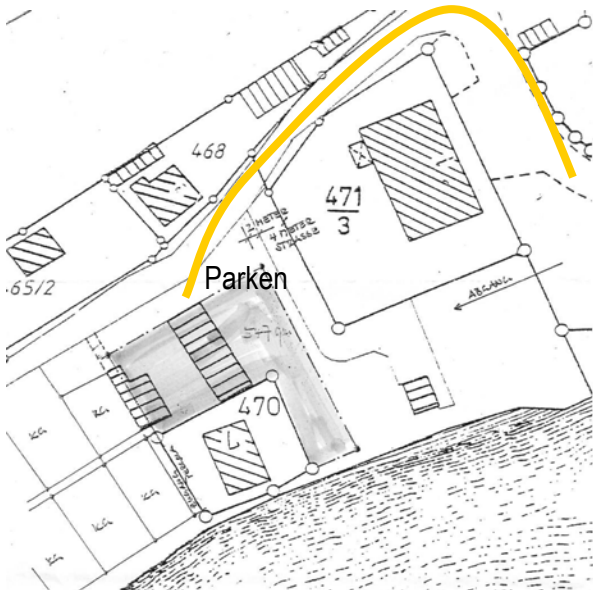


## Besonderheiten

Das Haus ist Sitz des Kunst- und Kulturvereines HAUSFLUSS. So wird derzeit und soll zukünftig dieses Haus in der Nachbarschaft wahrgenommen werden. Die Veranstaltungen sollten sich daran orientieren.

Die Toilette ist seit Mitte Juni 2007 fertiggestellt und befindet sich im Schuppen nebenan. Derzeit ist die Treppe noch eine Bautreppe und ist für ältere Menschen und Kinder beschränkt begehbar. Das Haus wird im Februar/März manchmal überschwemmt. Dies ist bei der Planung zu berücksichtigen.

Die Naab fließt direkt am Haus vorbei. Das Bootfahren und Schwimmen auf eigene Gefahr ist möglich. Die im Freigelände befindlichen Objekte können auf eigene Gefahr betreten werden. Die Freifläche ist größtenteils Wiese. Der Holzschuppen kann nach Absprache als Lager und Arbeitsfläche benutzt werden. Die grau hinterlegte Fläche ist angemietet. Das Flurstück 470 ist im Eigentum. Geparkt werden kann direkt an der Zufahrt.



## Anfahrt und Lageplan

Über die Autobahn A9 Regensburg/Hof Ausfahrt Altstadt/Neustadt. In Richtung Neustadt. Die Anfahrt erfolgt über den Stadtplatz von Neustadt oder die untere Stadt (von Weiden kommend). Dann in Richtung Mühlberg (Schild Feuerwehr/ Bauhof) und dann über die Naab. Die nächste Straße links und dem Verlauf.

Anfragen an  
Josef Weber  
Bothmerstraße 71  
90480 Nürnberg

weber@ost3.de  
0179/4564464

Impressum:  
Josef Weber | Bothmerstraße 71 | 90480 Nürnberg



## Ehem. Schießstätte in Neustadt/Waldnaab

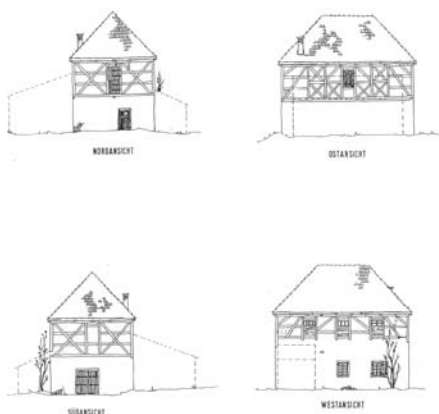
Ehem. Schießstätte  
Mühlbergweg 7  
92660 Neustadt / Waldnaab

## Historie

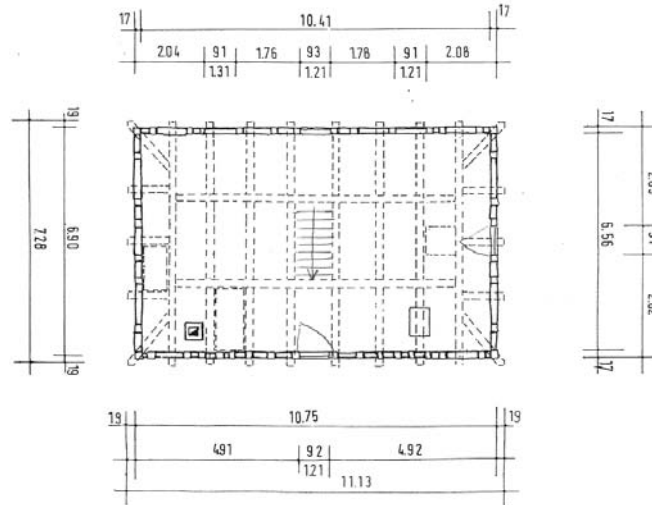
Erbaut wurde die ehem. Schießstätte in Neustadt an der Waldnaab 1709 als Lagerort für Schießpulver und Übungsplatz der örtlichen Bürgerwehr. Die notwendigen Schießübungen wurden gegen den nahen Mühlberg in Richtung Bahnlinie unternommen. Mit dichter werdenden Zugfrequenzen musste der Schießbetrieb aber mit der Zeit eingestellt werden. Danach diente das Haus als Sportheim und später als Lager für den städtischen Bauhof. Seit 1998, nachdem der Abriss bereits vom Stadtrat beschlossen war, ist es nun Treffpunkt und Vereinshaus des Kunst- und Kulturvereins Hausfluss e. V.



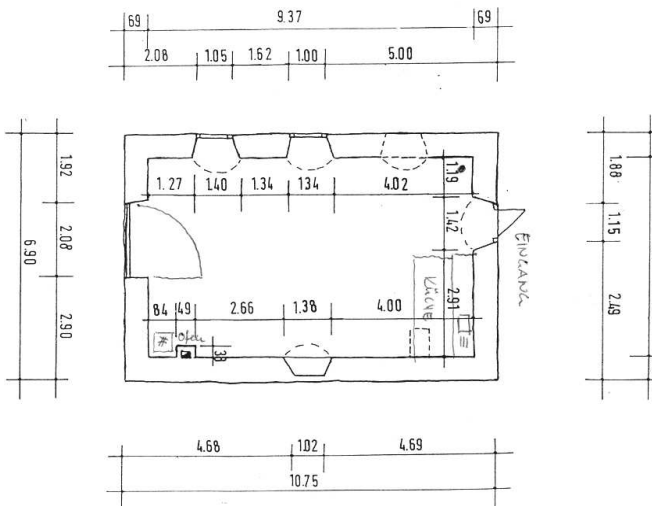
## Ansicht



## Obergeschoss ca. 60 m<sup>2</sup>



## Erdgeschoss ca. 50 m<sup>2</sup>



## Vermietung

Das 300-jährige Objekt kann für kulturelle und künstlerische Veranstaltungen angemietet werden. Aber auch Festlichkeiten mit kulturellem und künstlerischem Hintergrund sind willkommen, um das Anliegen des Kunst- und Kulturvereins HAUSFLUSS e.V. weiter zu tragen.

## Ausstattung

In der Schießstätte können sich auf zwei Ebenen ca. 50 Personen sitzend und 110 Personen stehend aufhalten. Das Haus ist mit einer Küchenzeile ausgestattet. Zusätzlich gibt es einen Kühlschrank. Auf Nachfrage können Sitzgarnituren, Stühle für Außen und Innen, Gläser, Leuchtmittel oder weitere Utensilien ausgeliehen werden. Der Fußboden ist ein Ziegelfußboden im EG und eine Holzdielung im OG. Das Dachgeschoss ist nicht ausgebaut und offen. Das Haus ist heizbar mit einem Holzofen und einer Gasheizung. Im Winter ist dies nur eingeschränkt möglich.